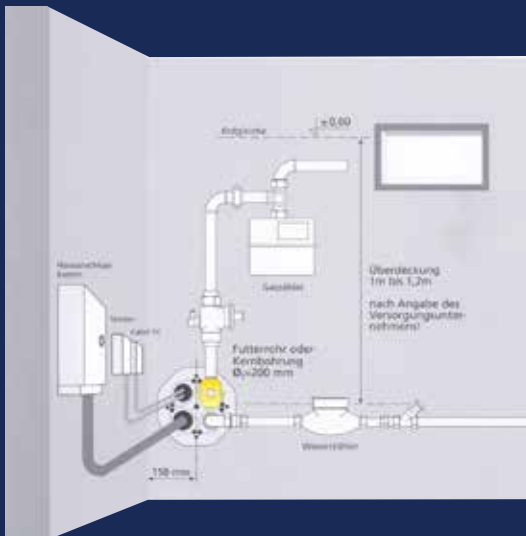


SO IST IHR HAUSANSCHLUSSRAUM ZU PLANEN

Bitte achten Sie darauf, dass für die Hausanschlussnische eine Bedienungs- und Arbeitsfläche mit einer Tiefe von mindestens 1,50 Metern vorgesehen ist. Sollte Ihr Haus keinen Keller haben, sehen Sie bitte eine Aussparung von 1 x 1 Meter vor. Im Optimalfall verwenden Sie bitte eine Mehrspartenhauseinführung, die passgenau sowohl in Häusern mit oder ohne Keller installiert werden kann. Ein Beispiel sehen Sie in der Abbildung, sowie in unserer Kundeninformation „Netzanschluss mit Mehrspartenhauseinführung“.

Hinweis: KG-Rohre und Ähnliches sind seit dem 1. Juli 2016 nicht mehr zugelassen. Weitere Informationen erhalten Sie unter stadtwerke-elmshorn.de.



Anordnung Hausanschlüsse.
Beispiel Mehrsparten-Hausanschluss
(Grafik: Fa. Hauff)

HAFTUNG

Aufgrabungs- und Verfüllarbeiten, die vom Bauherren selbst unternommen werden, haben allen technischen Anforderungen der Stadtwerke Elmshorn zu entsprechen.

Das Aufnehmen und Wiederherstellen der Oberflächen inkl. Bewuchs obliegt dem Bauherren. Die Stadtwerke Elmshorn haften in diesem Fall ausschließlich für die ordnungsgemäße Leitungsverlegung gemäß der technisch gültigen Regeln. Die Leistungen vergüten wir dem Bauherren entsprechend der aktuell gültigen Preisliste.

Gedruckt auf Recyclingpapier
Stand Februar 2022

Für Beratung und Rückfragen:
T 04121 645 333
planung@stadtwerke-elmshorn.de

Öffnungszeiten Kundenzentrum

Mo. und Do.	8-18 Uhr
Di. und Mi.	8-16 Uhr
Fr.	8-12 Uhr

Stadtwerke Elmshorn
Westerstraße 50-54
25336 Elmshorn
T 04121 645 333
stadtwerke-elmshorn.de

SIE BAUEN. WIR SCHLIESSEN AN.

INSTALLATION // BERATUNG // SERVICE

// JETZT AUCH ONLINE
netzanschluss.stadtwerke-elmshorn.de



STADTWERKE.
ELMSHORN

Aus Liebe zur Region.

STADTWERKE.
ELMSHORN



// **GEMÜTLICH IM EIGENEN HEIM** –
bevor es soweit ist, legen wir Ihre
Hausanschlüsse.

GUT VERSORGT IM EIGENEN HEIM

Mit dieser Broschüre möchten wir Sie darüber informieren, wie wir Ihr Haus an das Versorgungsnetz für Strom, Gas und Wasser anschließen.

IHRE ANMELDUNG BEI UNS

Das Anmeldeverfahren läuft üblicherweise über Ihren Installateur. Dieser verwendet dazu bitte die Vordrucke, die Sie unter stadtwerke-elmshorn.de finden.

Das benötigen wir:

- einen Lageplan im Maßstab 1:500
- einen Gebäudegrundriss und eine Gebäudeansicht
- eine frei zugängliche Leitungstrasse
- eine Mehrspartenhauseinführung zur Verlegung der Leitungen in Ihr Haus
- technische Planungsangaben
- einen gültigen Kampfmittelbescheid (Stadt Elmshorn und Gemeinde Altenmoor)

DAS SOLLTEN SIE BEIM GRABEN FÜR IHREN HAUSANSCHLUSS BEACHTEN

Bitte lassen Sie den Hausanschlussgraben gradlinig und rechtwinklig auf kürzestem Wege vom Haus zur Versorgungsleitung erstellen. Die Hausanschlussleitungen dürfen nicht überbaut werden, etwa mit einem Carport, Schuppen oder Gebäude. **Außerhalb Ihres Grundstücks darf der Graben nur von den Stadtwerken Elmshorn geöffnet werden!** Die Abwasserleitung sollten Sie vor Herstellung der Versorgung verlegen. Ist die Abwasserleitung höher oder in gleicher Lage mit der Trinkwasserleitung, so muss ein Mindestabstand von einem Meter eingehalten werden.